



## INFORMASJONSSKRIV NR. 5/2010

### Innhold

Side 1 : Lederen har ordet  
Side 2 : Grasfrøblandingene  
Side 2 : Erfaringsgruppene  
Side 3 : Studietur til Slovakia  
Side 5-7: Nyhedsbrev Slagtekalve  
Rådgivning/Forum Ku

### LEDEREN HAR ORDET

Jeg vil benytte anledningen til å minne om erfaringsgruppene som vi har satt i gang. Vi har valgt å slå sammen gruppene, "Strategi i storfebruket" og "Velferd i storfebruket", disse starter opp i uke 5, og det er fortsatt mulig å melde seg på! Forum Ku arrangerer tur til Slovakia til våren. Mer info om tur og erfaringsgrupper finner du i skrivet.

Slagtekalve Rådgivning har nå begynt å jobbe med skifteplan og jordprøver. Så meld dere på dersom dette er av interesse. Kontaktperson i Slagtekalve er: Nils Dybdahl, tlf. +45 30412278 og e-post: [nd@slagtekalve.dk](mailto:nd@slagtekalve.dk).

Besøksoversikten til Carsten finner du på nettsiden til Forum Ku.

Jeg vil også takke alle medlemmer og støttemedlemmer for et godt samarbeide i året som har gått og ønske dere alle et riktig godt nytt år!

Erling Søyland  
leder



#### Styret Forum Ku

Leder	Erling Søyland	90826618
Nestleder	Halvard Garpestad	90686986
Kasserer	Elin Hobberstad	951 47633
Styremedlem	Per Landa	41101259

[www.forumku.no](http://www.forumku.no)

## ”FORUM KU GRASFRØBLANDING”

Til neste år vil Felleskjøpet Rogaland Agder og Fiskå Mølle ha ”Forum Ku grasfrø-blandingane” i sitt sortiment. For å få en oversikt må vi ha tilbakemelding om hvor mye den enkelte skal ha.

Dersom du er interessert i denne spesielle grasfrøblandingen, kan du melde fra til Gro Mabel Anda på e-post: [mabel.anda@grl.no](mailto:mabel.anda@grl.no) eller tlf: 51 78 69 90 innen **01.02.2011**.

## Erfaringsgruppe2:

### Strategi og velferd på storfebruket

Som tidligere nevnt er det fortsatt mulighet til å melde seg på erfaringsgruppe over nyttår.



### Målgruppe:

Bønder som ønsker å få bedre driftsresultat med hjelp av nøkkeltal.

### Innhald:

- Lære seg å legge merke til små forandringer som har ein effekt på inntjening og dyrevelferd
- Lære seg daglege rutiner som har betydning for dyrevelferd/driftsresultatet
- Synleggjera konsekvensene av dei valg som tas for den fremtidige drift
- Kva betydning valga har for inntjeninga
- Kva er eit teknisk budsjett – og kva betydning det har for valga du tar for fremtida

**Rådgiverar:** Bengt Egil Elve, FKRA  
Carsten Houmann, Slagtekalverrådgivning Aps / Forum Ku

Gruppene starter opp i løpet av uke 5 neste år. Deltakerne vil bli kontaktet for mer info når oppstart nærmer seg. Pris kr 1600,- for medlemmer og kr 2200,- for ikke medlemmer.

**Påmelding til Gro Mabel Anda på tlf: 51 78 69 90 eller e-post: [mabel.anda@grl.no](mailto:mabel.anda@grl.no) innen 10.01.2011.**

# Studietur til Slovakia

## 17. - 20. marts 2011

### Torsdag den 17. Marts

Avreise fra Stavanger Lufthavn kl. 06.20. med ankomst Wien 10.30. Flyet mellem-lander i Frankfurt.

Besøg hos First Farms direkte fra Wien.

Vi starter på Agra M som er en mælkeproduktion de kører i ældre stalde (noget er renoveret) det giver et godt indblik i hvorledes lokal mælkeproduktion/stalde ser ud.

Herefter kører vi på deres markbedrift og ser maskiner og slutter i Stupava, hvor deres nye stalde er. Vi laver turen på den her måde for, at vi kan se de malke i de nye karusseller, hvor de starter kl 1600.  
[www.firstfarms.dk](http://www.firstfarms.dk)



Overnatning på Hotel Crown Plaza i Bratislava alle dage  
<http://www.crowne-plaza.sk/en/>

### Fredag den 18. Marts

Besøg hos Dan Slovakia i Velky Meder. De har 1400 køer og 3000 søer full line – Stefen Elmer viser rundt hos køerne og Mogens Hansen (direktør og medejer) vil give os en præsentation omkring investeringer og landbrug i Slovakiet. De er den danske bedrift som har været i Slovakiet længst tid.

[www.dsa.dk](http://www.dsa.dk)

Besøg hos Slovakisk bedrift Farma Mocenok i Sala. De har en kalve produktion med ca 600 kalve på stald – de er blandt andet kendt for meget god ensilage håndtering. Hvis vi har tid vil vi besøge en danskejet foderstofvirksomhed i Sala også.

## **Lørdag den 19. Marts**

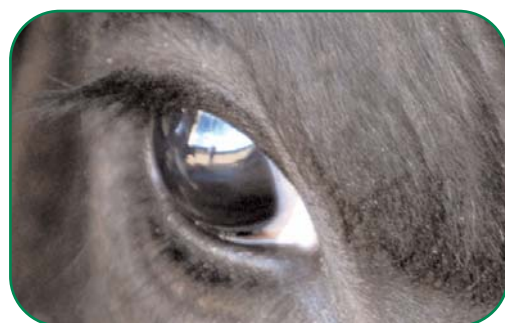
Besøg hos den bedste kalveproducent i Øst Europa – de har en besætning med Limosine og Charolaise dyr.

Besøg hos lokal mælkeproducent Farma Smolinske som har ca 600 køer.

Kører mod Wien

## **Søndag den 20. marts**

Hjemreise fra Wien kl. 18.15 med ankomst Stavanger Lufthavn kl. 23.25. Flyet mellomander i Frankfurt.



## **Pris**

Pris pr. deltaker kr 7600,- i dobbeltrom. For enkeltrom kommer kr 1000,- i tillegg. Dette dekker flybillett m/flyskatter, 2 overnattinger i Bratislava og 1 overnatting i Wien + buss.

Morten Biel Hansen, Regional Director Alltech Scandinavia samt Peter Chudej fra Alltech Slovakiet deltager også på turen sammen med Carsten Houmann. Morten har reist og arbeidet meget i Slovakiet og vil sammen med Peter fungere som guider undervejs.

Bindende påmelding innen 10. januar 2011.

Meld deg på til Gro Mabel Anda på tlf: 51 78 69 90 eller e-post: [mabel.anda@grl.no](mailto:mabel.anda@grl.no)

# Nyhedsbrev desember 2010



Af Carsten Houmann, Slagtekalverådgivning Aps, - [ch@slagtekalve.dk](mailto:ch@slagtekalve.dk)

## Årets resultat af ensilagen

### De første analyser af 1. slått viser en højere føreheds -konsentrasjon end sidste år.

I skrivende stund mangler der endnu at blive taget en del prøver, - især 3. slått mangler i Hå kommune. Der udtaget prøver på i alt 75 pladser i Rogaland, heraf 12 pladser i Nordfylket. Der udtaget 87 prøver af 1. slått, 73 2. slått og 35 3. slått. På de 12 pladser i Nordfylket er der taget 24 med 1. slått – 2 prøver pr. bedrift og 18 prøver med 2. slått.

0,89 Fem i 1. slæt græsensilage. Det er hvad årets første græsprøver ved Blgg AgroXpertus viser som gennemsnit i Rogaland. Det betyder, at 1. slæt i år bliver lidt bedre end sidste år. Græsset kom forholdsvis sent i gang i år på grund af det kolde forår, men den høje fordøjelighed og indhold af protein tyder på at 1. slæt er blevet taget på et tidligere vækststadium end sidste år. Det betyder igen, at der kan spares på indkøbt kraftfôr hvis ellers man har silofôr nok.

Det gennemsnitlige tørstof % ligger på godt 32 %.

Indholdet af mineraler i 1. slæt er på niveau til tidligere år. Det er fortsat vigtigt at give mineralfôr i tillæg til fôrrasjonen så mineralbalancen opretholdes.

Analyse for mælkesyre, eddikesyre, og sukker viser, at igen år stor variasjon. En del prøver har analyseverdier, der viser, at stakken nemt danner varme ved oxygen-tilgang. Derfor skal man være opmærksom på varmedannelse, når der tages hul på ensilage stakken. En del ensilage stakke har værdier på gæringsfølsomhed der ligger markant over den anbefalede værdi på maks. 20. Det betyder at mange ensilagestakke har en risiko for varmedannelse når stakken tages i brug. Man skal naturligvis være opmærksom på dette og træffe de forholdsregler, der modvirker varmedannelsen.

Men alt i alt tyder analyserne på, at langt de fleste kan være fornøjet med 1. slått.

Førehedskonsentrasjon i 1. slått er 0,89 Fem – 2. slått 0,85 Fem – 3. slått 0,84 Fem. I gennemsnit alle prøver 0,87 Fem. Det er lidt højere end i 2009. Gennemsnitlig må der 3,78 kg fôr til Fem.

Nedenstående tabel viser gennemsnit for samtlige parameter der er analysert for.

# Nyhedsbrev desember 2010



Gennemsnit foderværdi: Norge

Bleg AgroGenius



Fodermiddel Græsensilage

Datum: #####

Foderværdi: DK								
	Tørstof kg/FE	FoderFord. kg/FE	Råp g/FE	AAT g/FE	PBV g/FE	FFk /FE	FFu /FE	Tyg.tid minut
Ongewogen gemiddelse	1,24	3,78	160	77	68	0,80	1,42	74
2010	1,21	0,00	0	0	0	0,59	1,41	72
2009	1,25	0,00	0	0	0	0,61	1,44	74
2008	1,23	3,45	141	78	46	0,59	1,38	74
2007	1,27	4,37	147	78	50	0,63	1,50	77
2006	1,22	3,54	162	75	71	0,58	1,38	71

Foderværdi: NL		DVE+				DVE 2007				DVE 1991						
	VEM /kg TS	VEVI /kg TS	VOS g/kg TS	DVE+ g/kg TS	OEB+ g/kg TS	FOsp+ g/kg TS	OEB+ 2t g/kg TS	FOsp+ 2t g/kg TS	DVE g/kg TS	OEB g/kg TS	FOsp g/kg TS	OEB 2t g/kg TS	FOsp 2t g/kg TS	DVE81 g/kg TS	OEB81 g/kg TS	FO81 g/kg TS
Ongewogen gemiddelse	842	847	886	68	46	642	81	284	61	60	684	88	274	88	30	647
2010	881	898	684	57	47	550	63	240	54	50	575	68	280	63	36	555
2009	870	885	675	55	40	540	58	232	50	44	562	65	269	60	29	544
2008	0	0	0	0	0	0	0	0	0	0	0	0	0	0	0	0
2007	776	759	637	56	49	535	62	229	48	57	556	74	272	82	26	541
2006	0	0	0											0	0	0

Resultat																			
	Tørstof g/kg	pH	Eddikes. g/kg TS	Mælkes. g/kg TS	Råske g/kg TS	FK05viro %	NH3fr. %	NO3 g/kg TS	Rp+NH3 g/kg TS	Råprot g/kg TS	Rp+NH3 g/kg TS	Rp opløst %	Råfedt g/kg TS	Tørstof g/kg TS	Sukker g/kg TS	Stivelse g/kg TS	BypassSt. %	BypassSt. g/kg TS	
Ongewogen gemiddelse	333	4,6	16	41	78	78,4	11,1	3,6	168	187	171	82	36	280	64				
2010	320	4,5	13	40	75	74,0	10,5	3,0	152	166	171	64	35	277	58	0	0	0	0
2009	313	4,3	16	47	80	73,3	10,8	2,5	143	156	160	63	36	283	48	0	0	0	0
2008	372	4,6		34	80	73,5	10,6	3,6	150	163	0	62	37	282	69	0	0	0	0
2007	293	4,3		44	80	72,3	12,4	3,7	151	166	182	59	35	288	38	0	0	0	0
2006	365	4,7			81	73,5	11,1	4,8	168	183	0		33	272	57	0	0	0	0

Struktur		Cellevæge				Stakkender				Smøres. Edd. pr. s.		Mælkes. Kons. Indx		Gærlingsfølsomhed	
	Struktur Mætning	NDF g/kg TS	Ford.NDF %	NDF g/kg TS	ADF g/kg TS	ADL g/kg TS	N-Indeks enstage	K/Na enstage	Smøres. g/kg TS	Edd. pr. s. g/kg TS	Mælkes. g/kg TS	Kons. Indx g/kg TS	Gærlingsfølsomhed g/kg TS	Gærlingsfølsomhed g/kg TS	Gærlingsfølsomhed g/kg TS
Ongewogen gemiddelse	3,6	1,12	636	84,8	311	28	88	16,2	3,2	19	41	78	28		
2010	3,3	0,00	529	64,7	306	26	97	16,5	2,7	14	40	83	29		
2009	3,3	0,00	532	64,5	313	27	93	12,0	2,4	17	47	82	23		
2008	0,0	0,00	527	64,6	301	26	96	13,2	3,1	19	35	76			
2007	3,8	1,12	549	64,1	324	30	102	14,5	4,2	27	53	79			
2006	0,0	0,00	537	66,4	312	30	108	19,7	3,4	18	28	74			

Mineralindhold																
	Na g	K g	Mg g	Ca g	P g	S g	Cl g	KAB meq	Mn mg	Zn mg	Fe mg	Cu mg	Mo mg	I mg	Co µg	Se µg
Ongewogen gemiddelse	2,7	27	2,1	4,8	3,6	2,6	12,2	320	77	38	247	8,1	1,8	0,8	100	38
2010	2,4	27	2,2	5,1	3,4	2,4	12,3	313	71	40	245	6,4	1,7	0,4	89	31
2009	3,2	26	2,1	4,7	3,5	2,3	13,3	283	81	37	254	6,2	2,0	0,8	112	44
2008	3,0	28	2,1	4,8	3,5	2,6	11,8	348	83	40	222	5,6	1,5	0,6	92	44
2007	2,7	26	1,9	4,3	3,5	2,5	12,5	291	78	39	298	5,9	1,4	0,6	114	45
2006	2,4	28	2,2	5,1	3,5	2,5	11,2	363	74	39	218	6,5	1,3	0,5	93	31

Alle tabeller vil blive lagt på heimesiden til Forum Ku. Her vil du kunne se gennemsnittet for alle slått.

Jeg er tilbake i Rogaland og på Jæren igen i uke 2.

Ta kontakt for besøk, gjennomgang af siloprøverne samt fôrplan.

Tlf. +4524461254

Se mere på [www.forumku.no](http://www.forumku.no)

# Nyhedsbrev desember 2010



## Erfaringsgrupperne

Forum Ku har besluttet at slå grupperne "Strategi på Storfekullet sammen med gruppen Velfærd på Storfekullet. Se mere om dette i

InfoSkrivet fra Forum Ku samt på heimesiden til Form Ku.

Opstart af gruppen i uke 5.

---

## Tiltag i 2011

I forlængelse af resultaterne fra siloførsprøverne er det besluttet at mærke prøverne med oplysninger om blandingstype/sort så det skulle blive muligt at analysere nye blandinger med henblik på at utfase gamle grassblandinger som ikke længere er tidssvarende. Det er især for låg fordøjelighed der er problemet i ældre grassblandinger. Det viser sig at de nye

grassblandinger som Torben Rasmussen anbefalte har bra utbytte med høg fordøjelighed. Fordøjelighed i ensilagen vil fremover være svært viktig. For at optimalisere driften er det nødvendig at se på grassensilagen som produksjonsfôr og ikke som et fyllfôr der skal tilgodese struktur i en fôrrasjon med hovedsaligt kraftfôr.

---

## Planterådgivning

I uke 50 starte 4 – 5 erfaringsgrupper med emnet grovfôr. Som afløser for Torben Rasmussen tilbyder Slagtekalverådgivnings Aps Thomas Jacobsen til gødselsplaner og planteavlserådgivning generelt. Til at bistå Thomas med de mere praktiske ting i Norge vil han få hjelp af Niels Dybdahl. Gødselsplaner vil blive utarbejdet i Skifteplan. Der tilbydes

også GPS-kort over ejendommen. Der vil blive tilbud om besøk i vekstsæsonen for vurdering af forventet avling, optimalt tidspunkt for haustning grasset samt evt. planlægning for omlægning af marken.

Er du interessert eller går du med nye ideer til afgrødevalg tag kontakt til Thomas Jacobsen, Tlf. +4521441252 eller Niels Dybdahl, Tlf. +4530412278 .